



Thermenwelt Hotel Pulverer

Ihr Tagungs- und Seminarhotel in
Bad Kleinkirchheim



RAUS AUS DER STADT

TAGEN INMITTEN DER NOCKBERGE

Bad Kleinkirchheim auf 1.100 m Seehöhe, am Rande des Nationalparks Nockberge gelegen, wurde erstmals mit dem Prädikat „**1.Alpiner Wellness-Ort**“ ausgezeichnet und es ist wissenschaftlich erwiesen: **ein Aufenthalt in dieser Höhenlage ist DOPPELT gesund!**

Wir – die THERMENWELT Hotel PULVERER – mit **hauseigenem Thermalwasser** sind eine Oase natürlicher Kraft und Energie mit der perfekten Infrastruktur für Ihre Veranstaltung! Wir bieten Ihnen eine professionelle und dennoch liebevolle Betreuung mit erstklassigem Service und vom Gault Millau mit 2 Hauben ausgezeichneten Küche in einem familiär geführten Hause.



9546 Bad Kleinkirchheim | Thermenstraße 4
E-Mail: hotel@pulverer.at | www.pulverer.at
Tel: +43 4240 744

“

*Die Natur ist der beste Ort,
um den Geist zu befreien, das
Denken zu klären und neue
Ideen zu säen.*

SEMINARRÄUME

Wir bieten Ihnen in der THERMENWELT Hotel PULVERER***** für Ihre Seminarveranstaltungen vier Räume, in denen Ihren Gedanken Flügel wachsen.

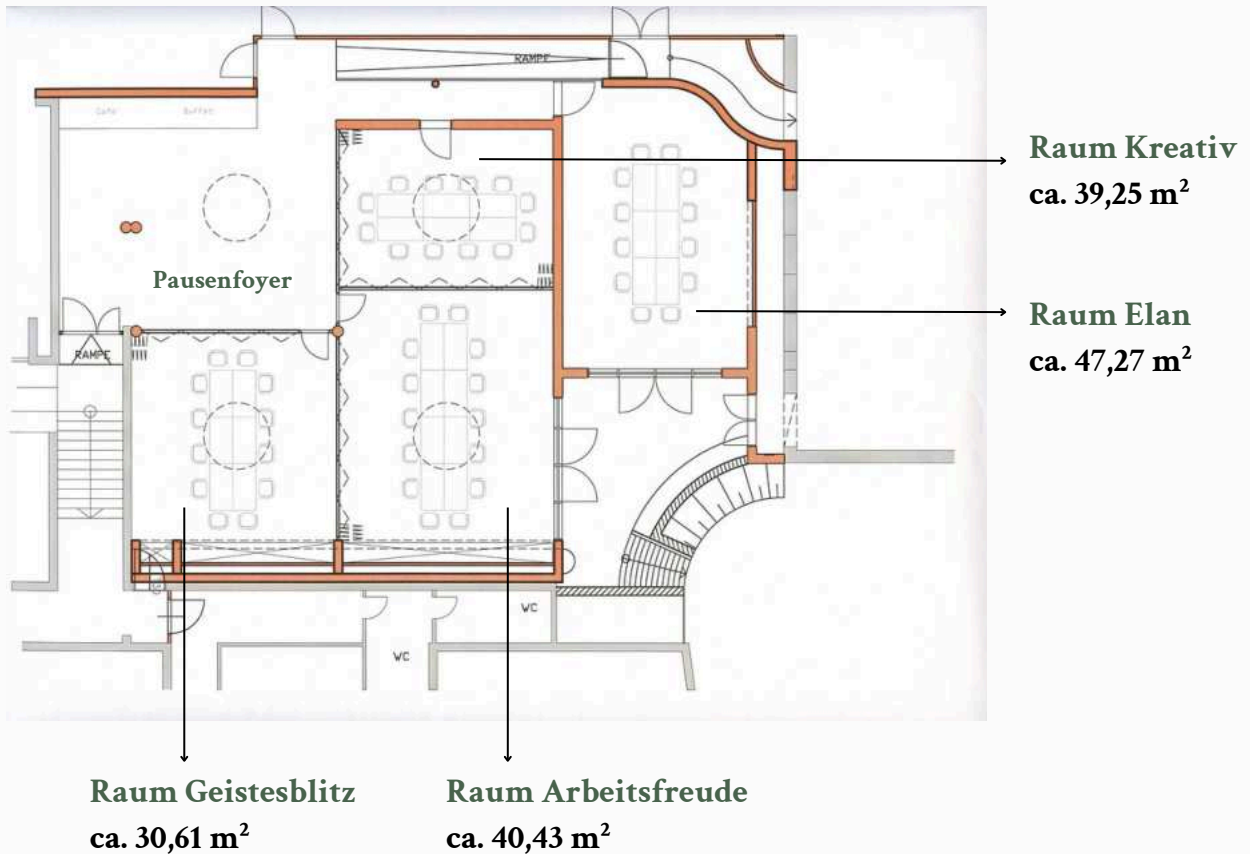
ALLE Räume verfügen über Tageslicht und aktueller, technische Einrichtungen und sind voneinander getrennt nutzbar.

Raum	Größe		U-Tafel	Parlament	Kino
Geistesblitz	30,61 m ²	6,1 x 5,0 m	12	18	30
Kreativität	39,25 m ²	6,5 x 6,0 m	12	18	30
Arbeitsfreude	40,43 m ²	6,5 x 6,22 m	12	18	30
Elan	47,27 m ²	5,7 x 8,29 m	18	24	36
Pausenfoyer	75,77 m ²				



SEMINARRÄUME

Bestuhlungsbeispiele der einzelnen Räume

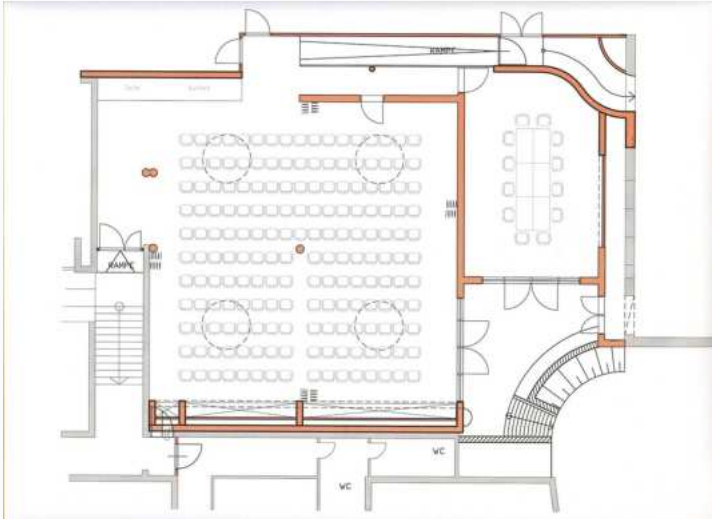


Die Räume Geistesblitz, Arbeitsfreude und Kreativ sind miteinander verbindbar!

Nimmt man noch das den Seminarteilnehmern zugängliche Pausenfoyer mit dazu, ergibt sich eine kinomäßige Bestuhlung von **164 Sitzplätzen auf ca. 182 m² Fläche.**

SEMINARRÄUME

Bestuhlungsbeispiele der einzelnen Räume



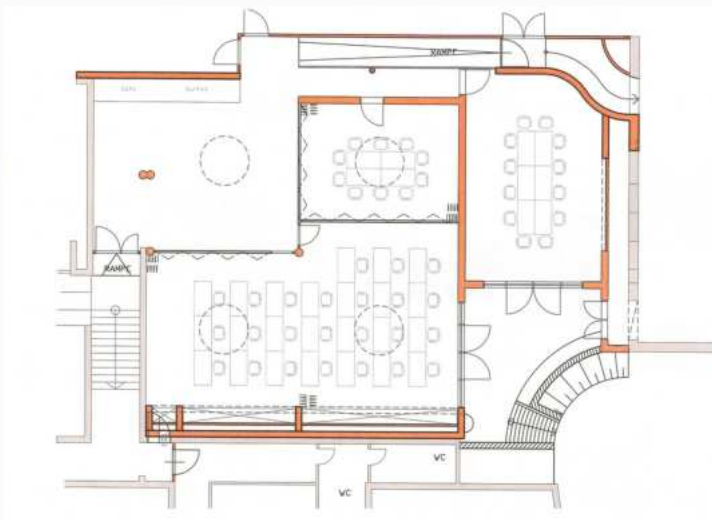
Bestuhlungsbeispiel

**Geistesblitz + Arbeitsfreude +
Kreativ + Pausenfoyer**

ca. 182 m² - Kinobestuhlung für 120 PAX

Raum Elan separat

ca. 47,27 m² - Blocktafel für 16 PAX



Bestuhlungsbeispiel

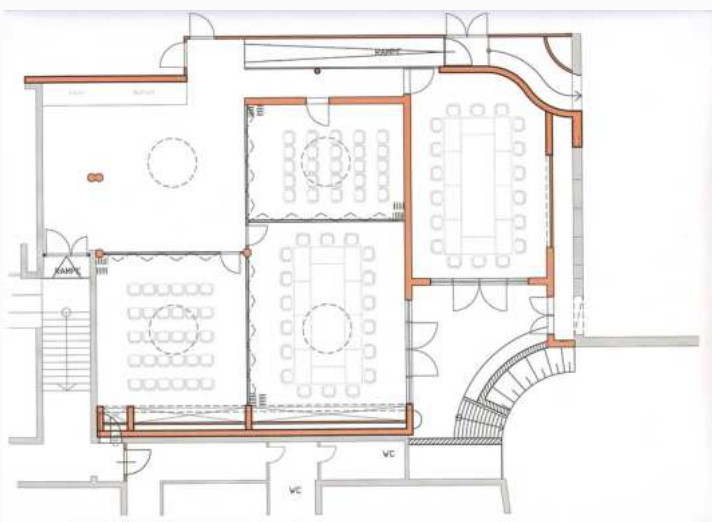
Geistesblitz + Arbeitsfreude
ca. 71,04 m² - parlamentarische
Bestuhlung für 48 PAX

Raum Kreativ separat

ca. 39,25 m² - Blocktafel für 10 PAX

Raum Elan separat

ca. 47,27 m² - Blocktafel für 16 PAX



Bestuhlungsbeispiel

Geistesblitz

ca. 30,61 m² - Kino Bestuhlung für
30 PAX

Raum Arbeitsfreude

ca. 40,43 m² - Blocktafel für 10 PAX

Raum Kreativ

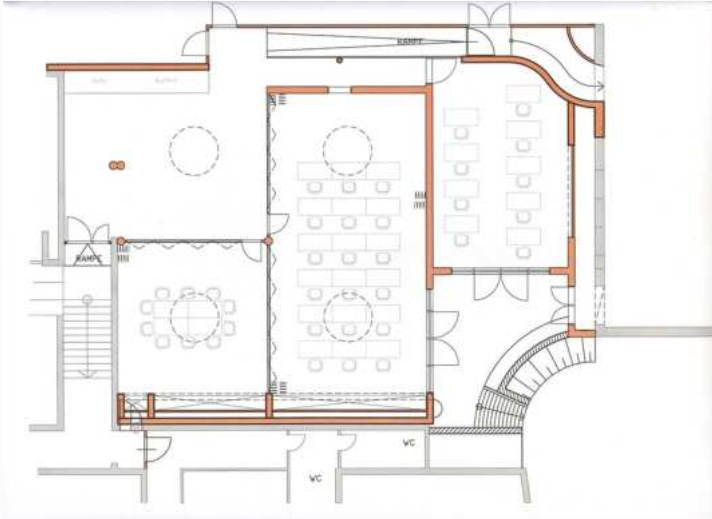
ca. 39,25 m² - Blocktafel für 10 PAX

Raum Elan

ca. 47,27 m² - Blocktafel für 16 PAX

SEMINARRÄUME

Bestuhlungsbeispiele der einzelnen Räume



Bestuhlungsbeispiel

Geistesblitz

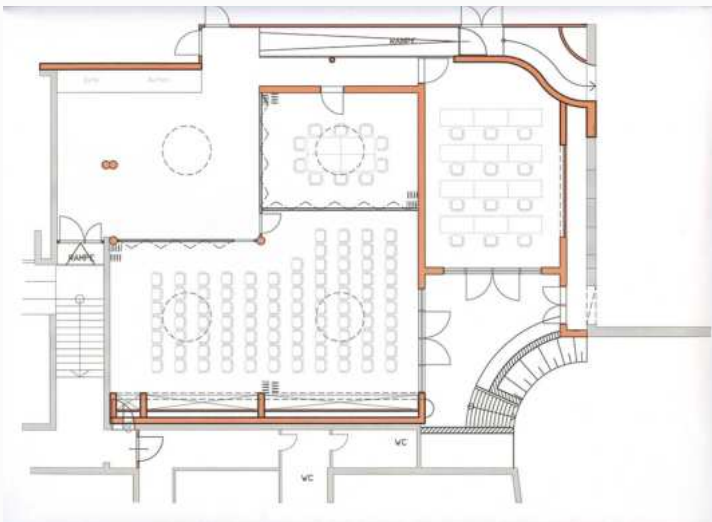
ca. 30,61 m² - parlamentarische Bestuhlung für 16 PAX

Raum Arbeitsfreude + Kreativ

ca. 79,68 m² - parlamentarische Bestuhlung für 36 PAX

Raum Elan

ca. 47,27 m² - Einzeltisch-Bestuhlung für 18 PAX



Bestuhlungsbeispiel

Geistesblitz + Arbeitsfreude

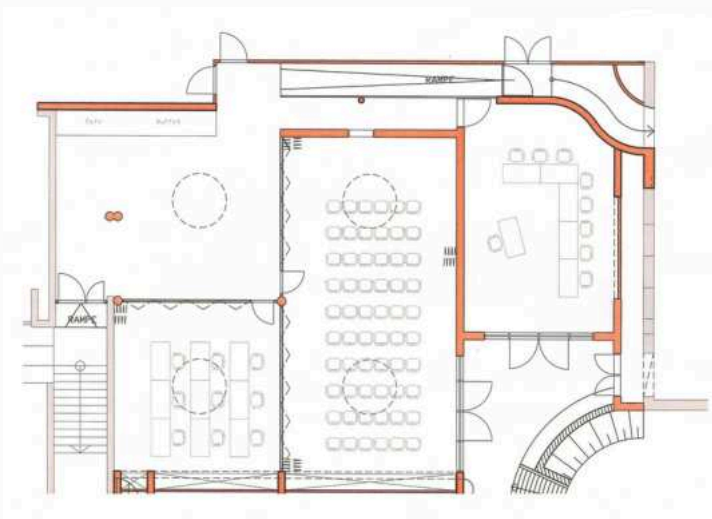
ca. 71,04 m² - parlamentarische Bestuhlung für 48 PAX

Raum Kreativ separat

ca. 39,25 m² - Blocktafel für 10 PAX

Raum Elan

ca. 47,27 m² - parlamentarische Bestuhlung für 14 PAX



Bestuhlungsbeispiel

Geistesblitz

ca. 30,61 m² - parlamentarische Bestuhlung für 18 PAX

Raum Arbeitsfreude + Kreativ

ca. 79,68 m² - Kinobestuhlung für 55 PAX

Raum Elan

ca. 47,27 m² - L-Tafel für 10 PAX

Technische Ausstattung

Inklusivleistungen

In allen Räumen:

- Hell voneinander zu trennen, drei Räume sind miteinander verbindbar
- Jeder einzelne Raum ist verdunkelbar
- Möglichkeit des Lichtdimmens in den einzelnen Räumen pro Schaltkreis, pro Raum oder als Gesamtes
- Videobeamer in 3 Räumen und großer Breitband-Videobeamer mit W-LAN und VCR-Anschluss im Hauptraum
- Fernseher - Projektion über Beamer auf Leinwand
- WLAN-High-Speed Internet in allen Seminarräumen
- In 3 Räumen jeweils eine Großbildleinwand 2,5 x 2,5 m, im Hauptraum eine Breitband-Leinwand mit 3,0 m x 2,5 m
- Flipchart mit Papier und Stiften
- Pinwände
- Moderationskoffer
- Tonanlage und Funkmikro bei Nutzung der vollen 182 m² Fläche
- Schreibblöcke
- Einfachster und maximaler Bedienungskomfort der Medienfunktionen automatisch per Knopfdruck oder individuell manuell

Im Pausenfoyer:

- Telefon
- Möglichkeit für Präsentation Ihrer Werbematerialien oder Ausstellungsstücke

Separater Zusatzservice

- Ausdruck von Unterlagen
- Kopierservice an der Reception für Schwarz-Weiss-Kopien und Farbkopien (ggf. Verrechnung)

**IHNEN FÄLLT NOCH ETWAS EIN?
WIR ORGANISIEREN DIES GERNE!**

SEMINARPAUSCHALEN

Ganztagspauschale

- Übernachtung mit Frühstück
- Nutzung des Seminarraumes mit kompletten technischen Equipment
- Professionelle Seminarbetreuung
- Wasser, Kaffee und Tee ganztags
- 2 Kaffeepausen mit kulinarischem Zusatzangebot
- 3-Gang Mittagessen
- 5-Gang-Abendwahl-Menü

Preis ab € 189,00 pro Person (exkl. Ortstaxe)

Preis ohne Übernachtung € 85,00 pro Person

Halbtagspauschale (ohne Abendessen)

- Übernachtung mit Frühstück
- Nutzung des Seminarraumes mit kompletten technischen Equipment
- Professionelle Seminarbetreuung
- Wasser, Kaffee und Tee
- 1 Kaffeepausen mit kulinarischem Zusatzangebot
- 3-Gang Mittagessen

Preis ab € 164,00 pro Person (exkl. Ortstaxe)

Preis ohne Übernachtung € 45,00 pro Person

GUT ZU WISSEN!

Allen Seminarteilnehmern, die im Haus übernachten, steht unser großzügiger **Wellnessbereich mit 4.200 m²** zur Verfügung. Die regulären Öffnungszeiten sind von 7:00 bis 19:00 Uhr.

Tipp: Auf Anfrage verlängern wir die Öffnungszeiten des Vital-Bereichs gerne bis 21:00 Uhr für Sie.

GENUSSPAUSE

Kulinarisch nach Wunsch und im Seminararrangement bei Übernachtung inbegriffen:

- **SÜSS:** Kuchen oder Plundergebäck
- **PIKANT:** Fein und pikant belegte Brötchen (Mundhappen)
- **VITAL:** Vollkornbrot mit Topfen-, Kräuter- und/oder Thunfischaufstrich
Studentenfutter, Traubenzucker
- **GESUND:** Gemüsesticks und dazu gesunde Dips
Vollkorn- oder Vitalriegel (Brot/Gebäck)
Natur-Joghurt
Fruchtsalat aus frischen Früchten

Zu jeder Genusspause stellen wir Ihnen einen **Obstkorb** bereit.
Die Pausen richten wir flexibel nach Ihren zeitlichen Vorgaben im Pausenfoyer aus.

Getränkeangebot fix und im Seminararrangement bei Übernachtung inbegriffen:

- Kaffee
- Tee-Display mit mind. 6 verschiedenen Teesorten
- Krug mit belebtem Grandewasser

Getränkeangebot zusätzlich nach Wunsch und Verrechnung nach Verbrauch

- Mineralwasser still oder prickelnd
- Alkoholfreie Getränke (Fruchtsäfte etc.)

Gerne erfüllen wir auch Ihre individuellen Wünsche! Für nicht im Haus wohnende Teilnehmer wird der Pausenkaffee samt Zusatzangebot pauschal zusätzlich verrechnet.

MITTAGESSEN

Wir offerieren Ihnen gerne vitale 3-Gang-Menüs aus unserer gesunden Gourmet- und Vitalküche!

Ab € 25,00* pro Person (saison- und angebotsabhängig) und übersenden Ihnen entsprechende Vorschläge.

Für Gruppengrößen ab 40 Personen offerieren wir Ihnen auch gerne ein kleines Mittagsbuffet. Ganz wie Sie es gerne hätten!

*in der Ganztagspauschale inbegriffen



ABENDESSEN

Im Rahmen unserer Halbpension servieren wir ein 5-gängiges Wahl-Menü mit hauseigenen und regionalen Produkten

Wir legen Wert auf die frische Zubereitung aller Speisen und verwenden Produkte vom eigenen Bauernhof "Hochwalder" und von den umliegenden Almen und Bauernhöfen aus der Region.

Gerne können wir Ihnen ein spezielles Menü ganz nach Ihren kulinarischen Wünschen zusammenstellen (Menüpreis bei Übernachtung/Frühstück oder Aufzahlung bei HP-Arrangement)

Was immer Sie sich kulinarisch vorstellen – WIR erfüllen Ihnen Ihre Wünsche!

IHR RUNDUM SERVICE

Unter dem Motto „sich rundum wohlfühlen“ schaffen wir in unserem traditionellen, familiär geführten Hotel den perfekten Rahmen für Ihre Seminare:

- ◆ **Zentral in Bad Kleinkirchheim gelegen** und dennoch in ruhiger Lage
- ◆ **96 gemütliche Zimmer**
Alle mit Bad, WC, Kosmetikspiegel, Zimmerföhn, Zimmersafe, SAT-TV, Minibar, Telefon, Balkon, Badekorb am Zimmer mit kuscheligen Bademantel und Saunatüchern speziell für unseren Thermenbereich
- ◆ **4.200 m² Thermenlandschaft**
Mit Hallenbad und Naturbadeteich mit beheiztem Thermal-Infinitybecken
- ◆ **Erlebnis-Saunalandschaft**
Gleich 10 exklusive Saunen und Dampfbäder stehen Ihnen zur Auswahl
- ◆ **Erholung und Entspannung** pur in unserer **VITAL-OASE**
Mit einem umfangreichen Verwöhnangebot für Massage und Kosmetik (von klassisch bis energetisch)
- ◆ **Großzügige 7.600 m² große Gartenanlage** mit Sonnenliegen und Schirmen
- ◆ **Kostenlose Parkplätze direkt am Hotelareal**
- ◆ **2 hauseigene Almhütten zwischen 1.850 m und 2.050 m Seehöhe**
Für einen Abend der besonderen Art
- ◆ **Sonderkonditionen auf den Golfplatz in Bad Kleinkirchheim und auf 13 Golfanlagen Kärntens mit der Alpe-Adria-Golf Card**
- ◆ **Sonderkonditionen für Shuttletransfers vom Flughafen Klagenfurt oder allen umliegenden Bahnhöfen**
- ◆ **Unser a la Carte Restaurant Loystubn mit Haubenküche** im einzigartigen Ambiente
- ◆ **Produkte aus eigener Landwirtschaft** mit Damwildgehege, dem Kräuter- und Gemüsegarten, dem Fischwasser und den Bauern der Region

SPORTLAND



Wanderparadies Bad Kleinkirchheim

Vielfältige Routen in 1.000–2.500 m Höhe, vom Spaziergang bis zur Tagestour. Start direkt vom Hotel, umgeben von einzigartiger Natur im Biosphärenpark Nockberge!



Für Freunde des Golfsports

Nur 3 km entfernt die 18-Loch Golfarena Bad Kleinkirchheim. Ebenso Sonderkonditionen durch die Alpe Adria Golf Card – Ermäßigungen auf 13 ausgesuchten 18-Loch-Anlagen in Kärnten.



Sport und Erholung

Mountainbiken (760 km Strecken), Flow Trail (15,9 km), E-Bike-Touren, Nordic Walking, Tennis, Wassersport in Feld am See, Canyoning oder einfach Entspannung im hauseigenen Thermalwasser.



Winterparadies Bad Kleinkirchheim

108 Pistenkilometer für alle, Einstieg in die Skischaukel in 5 Minuten erreichbar. Des Weiteren gibt es Winterwanderwege, Schneeschuhwandern und Nordic Walking. Ergänzt durch Rodeln, Nachtwanderungen, Eislaufen und Snowbiken – Winterspaß pur!

AUF DER SUCHE NACH DEM BESONDEREN?

Sommer-Erlebnisse



Nockalmstraße

Die Nockalmstraße ist eine der beliebtesten Sehenswürdigkeiten in Kärnten und eignet sich auch hervorragend für Teambuilding-Aktivitäten.



Wanderungen

Auch im Sommer sind unsere Lifte in Betrieb und bringen Sie bequem auf den Berg, von wo aus Sie verschiedene Wanderungen und Aktivitäten starten können.



Nervenkitzel am Kaiserburg Bob

Adrenalin pur für alle! Das Highlight? Der spektakuläre Kreisel auf der Zielgeraden.



Lust auf Teambuilding der besonderen Art? Bei einem **Golf-Schnupperkurs** treten Sie gemeinsam an, verbessern Ihre Schläge und haben jede Menge Spaß. Ideal, um den Teamgeist zu stärken!



Von Mai bis Oktober erhalten Sie die Kärnten Card gratis:
Bergfahrten, geführte Wanderungen, Mountainbiketouren
und vieles mehr sind inklusive!

AUF DER SUCHE NACH DEM BESONDEREN?

Winter-Erlebnisse



Rodelspaß

In Bad Kleinkirchheim gibt es abwechslungsreiche Rodelbahnen, die für Spaß und Action sorgen. Erleben Sie eine rasante Abfahrt ins Tal!



Im Team eine Runde **Eisstockschießen** macht immer Spaß! In Bad Kleinkirchheim gibt es mehrere Bahnen, die für spannende Partien sorgen.

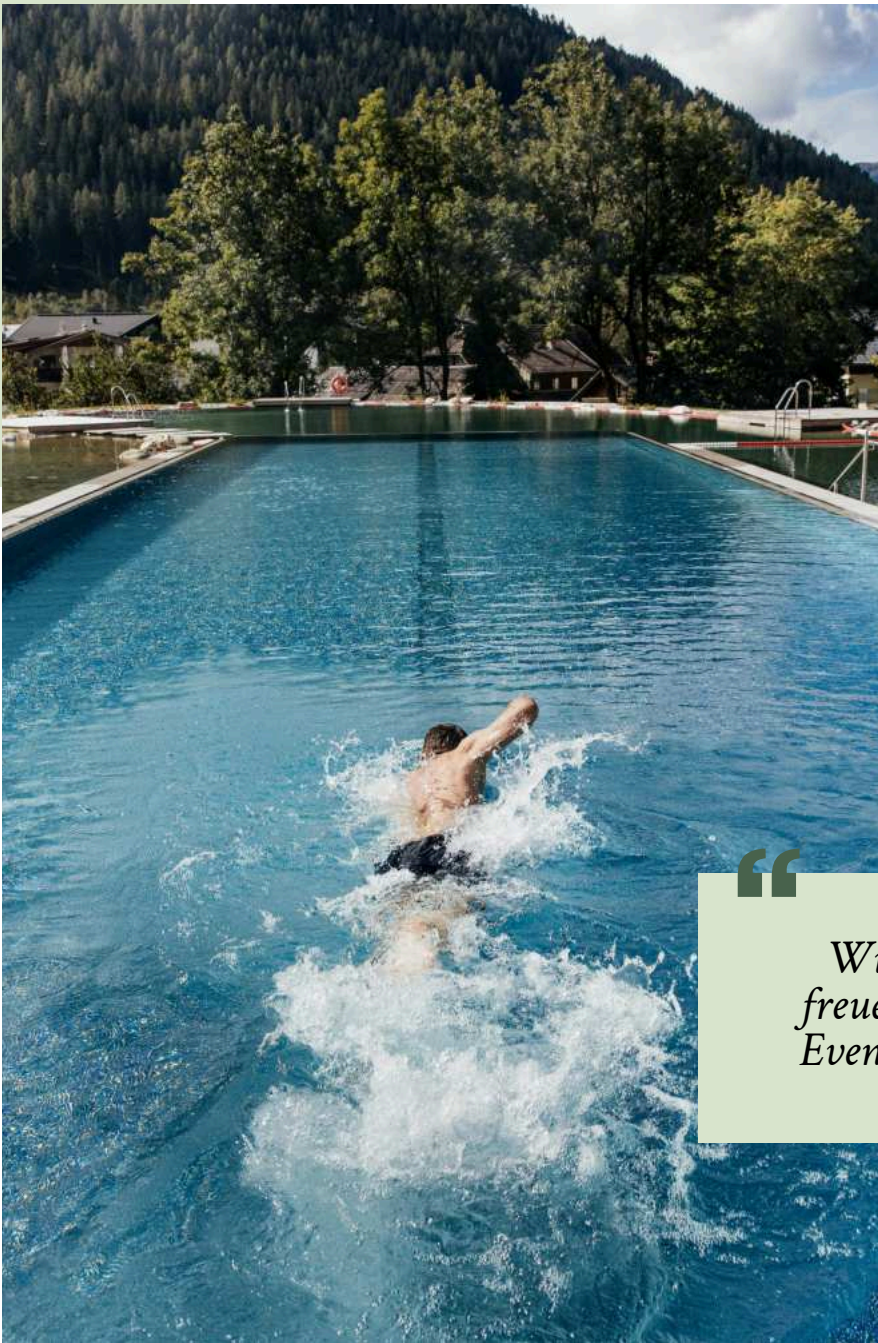


Erleben Sie eine geführte **Schneeschuhwanderung** in der atemberaubenden Winterlandschaft von Bad Kleinkirchheim – perfekt für Naturfreunde und Abenteuerlustige!



Genießen Sie eine **Weinverkostung** und ein **exklusives Menü** im hauseigenen Weinkeller – ein kulinarisches Erlebnis mit erlesenen Weinen und regionalen Spezialitäten.

Gerne unterstützen wir Sie bei der Organisation Ihrer Aktivitäten.



*Wir würden uns
freuen, Ihr nächstes
Event auszurichten!*

Kontakt Details

Telefon: +43 4240 744

Email: hotel@pulverer.at

Address: **Thermalstraße 4
9546 Bad Kleinkirchheim**

Website: www.pulverer.at